

FOKUS 2026: INISIASI & PENGUATAN INTERNAL

Penguatan mutu akademik dan kurikulum

Memastikan Implementasi penuh Kurikulum OBE disetiap prodi, Penerapan RBE di prodi pascasarjana, peningkatan akreditasi prodi

Peningkatan Kualitas Dosen dan Tendik

Fokus pada peningkatan kualifikasi dosen (S3) dan profesionalisme tendik (pelatihan bersertifikasi), peningkatan jumlah gubes.

Peningkatan daya saing lulusan

Peningkatan kompetensi mahasiswa, penguatan literasi beragam.

Peningkatan Partisipasi Peserta Didik

Optimalisasi sosialisasi dan promosi, peningkatan jumlah beasiswa, kemitraan madrasah&pesantren



Pengembangan Riset & PKM

Penyusunan roadmap penelitian dan PKM, pengembangan pusat –pusat kajian keilmuan maupun kegunaan

Transformasi Digital Dasar

Penyelarasan data dan integrasi system informasi akademik, keuangan, dan administrasi, pengembangan Learning Manajemen System (LMS) yang terintegrasi

Penguatan Tata Kelola

Penguatan peran SPI dalam pengawasan internal, pemetaan dan evaluasi seluruh Kerjasama eksisting, peningkatan mutu manajemen melalui sertifikasi ISO

• FOKUS 2027: IMPLEMENTASI DAN AKSELARASI

1

Peningkatan Produktivitas Riset & PKM

Menggerakkan riset multidisipliner dan terapan dengan focus pada paten dan hilirisasi hasil riset ke industry/masyarakat. Dan mendorong PKM berbasis kebutuhan regional Banten

2

Optimalisasi Jejaring Kemitraan

Mengoptimalkan kerjasama regional, nasional dan internasional yang memiliki dampak bagi peningkatan kualitas dan daya saing lembaga

3

Penguatan tata Kelola jurnal

Peningkatan status akreditasi jurnal nasional dan pemenuhan standar akreditasi internasional

4

Penguatan Identitas Keilmuan

Mendorong pengembangan ekoteologi dan moderasi beragama sebagai keunggulan kompetitif PTKIN yang diakui secara nasional.

5

Penguatan Infrastruktur & Pembelajaran Modern

Pembuatan laboratorium terintegrasi dan transformasi perpustakaan.

6

Implementasi Kebijakan kampus berkelanjutan (Green Campus)

Implementasi program Green Campus berbasis indikator UI GreenMetric, Penguatan kebijakan, infrastruktur, dan perilaku ramah lingkungan

- **Peningkatan Kualitas Standar dan Sistem Penjaminan Mutu**

Indikator Kinerja Utama	Target 2026	Target 2027
Persentase Prodi Terakreditasi A/Unggul	41%	46%
Persentase Prodi yang mendapatkan pembinaan standar mutu	100%	100%
Persentase program studi yang menerapkan pembelajaran berbasis Outcome-Based Education (OBE) secara konsisten	100%	100%
Nilai Akreditasi PTK	362	362

- **Peningkatan Kualitas Dosen dan Tendik**

Indikator Kinerja Utama	Target 2026	Target 2027
Persentase dosen dan tenaga kependidikan PTK Islam yang memperoleh sertifikasi peningkatan kompetensi	24.90%	39.06%%
Persentase dosen berkualifikasi akademik S3	40.74%	41.56%
Indeks Kepuasan mahasiswa terhadap kinerja layanan akademik tenaga pendidik (dosen)	3.25	3.30

- **Peningkatan Daya Saing Lulusan**

Indikator Kinerja Utama	Target 2026	Target 2027
Rata-rata masa tunggu lulusan PTK Islam untuk mendapatkan pekerjaan (bulan)	6	6
Persentase lulusan perguruan tinggi (berkualifikasi S1) dengan pengalaman 1 (satu) semester di luar kampus	10%	10%
Persentase lulusan yang mendapat sertifikat kompetensi dari lembaga sertifikasi bereputasi	6.50%	7%
Persentase mahasiswa yang berkegiatan di luar program studi	22.37%	22.48%
Jumlah prodi yang menyelenggarakan sertifikasi profesi	22	24
Indeks Keagamaan Mahasiswa Islam	82	84

- **Peningkatan Partisipasi Peserta Didik**

Indikator Kinerja Utama	Target 2026	Target 2027
Persentase peningkatan mahasiswa pada PTK Islam	4%	4.10%
Persentase mahasiswa penerima beasiswa	17.43%	18.30%
Persentase peningkatan animo mahasiswa	18.86%	18.91%

- **Pengembangan Riset , PKM, dan jurnal**

Indikator Kinerja Utama	Target 2026	Target 2027
Jumlah kegiatan pengabdian kewilayahan yang terintegrasi dengan kebijakan pembangunan daerah	3	3
Persentase publikasi ilmiah bereputasi internasional PTK Islam yang disitasi	83.33%	86.67%
Jumlah karya tulis ilmiah berorientasi SDGs yang terpublikasi di jurnal internasional bereputasi	12	14
Persentase hasil riset dan inovasi PTK Islam yang dimanfaatkan DUDI/Masyarakat	14.29%	22.86%
jumlah paten granted karya tulis ilmiah PTK Islam	1	1
Persentase penelitian yang terintegrasi dengan pengabdian kepada masyarakat (PkM)	20.90%	20.90%
Jumlah PKM yang berorientasi eco teologi yang menghasilkan luaran berkelanjutan	1	2
Persentase penelitian yang relevan dengan isu strategis regional dan nasional	14.29%	14.29%
Persentase jurnal yang bereputasi nasional	40.74%	59.26%
Persentase jurnal yang bereputasi INTERNASIONAL	0	2.5%

- **Penguatan Jejaring Kemitraan**

Indikator Kinerja Utama	Target 2026	Target 2027
Persentase kerja sama aktif yang menghasilkan program peningkatan mutu PTK Islam	88.15%	92%
Persentase kerjasama yang ditindaklanjuti di bidang pendidikan dan pengajaran	88.26%	92.17%
Persentase kerjasama yang ditindaklanjuti di bidang penelitian dan publikasi	88%	92%
Persentase kerjasama yang ditindaklanjuti di bidang pengabdian kepada masyarakat	88%	92.13%
persentase kerja sama yang menghasilkan kontribusi finansial atau sumber daya bagi satker	18.25%	23.36%
Persentase Jumlah Kerjasama Internasional yang aktif dan produktif	77.42%	84.95%
Jumlah Kerjasama dengan Dunia Usaha dan Industri /pemerintah/lembaga Masyarakat untuk penempatan Lulusan	35	40
Jumlah mahasiswa yang memperoleh beasiswa yang berasal dari kerjasama dengan mitra	504	528

- **Penguatan Tata Kelola & Peningkatan kualitas Sarpras**

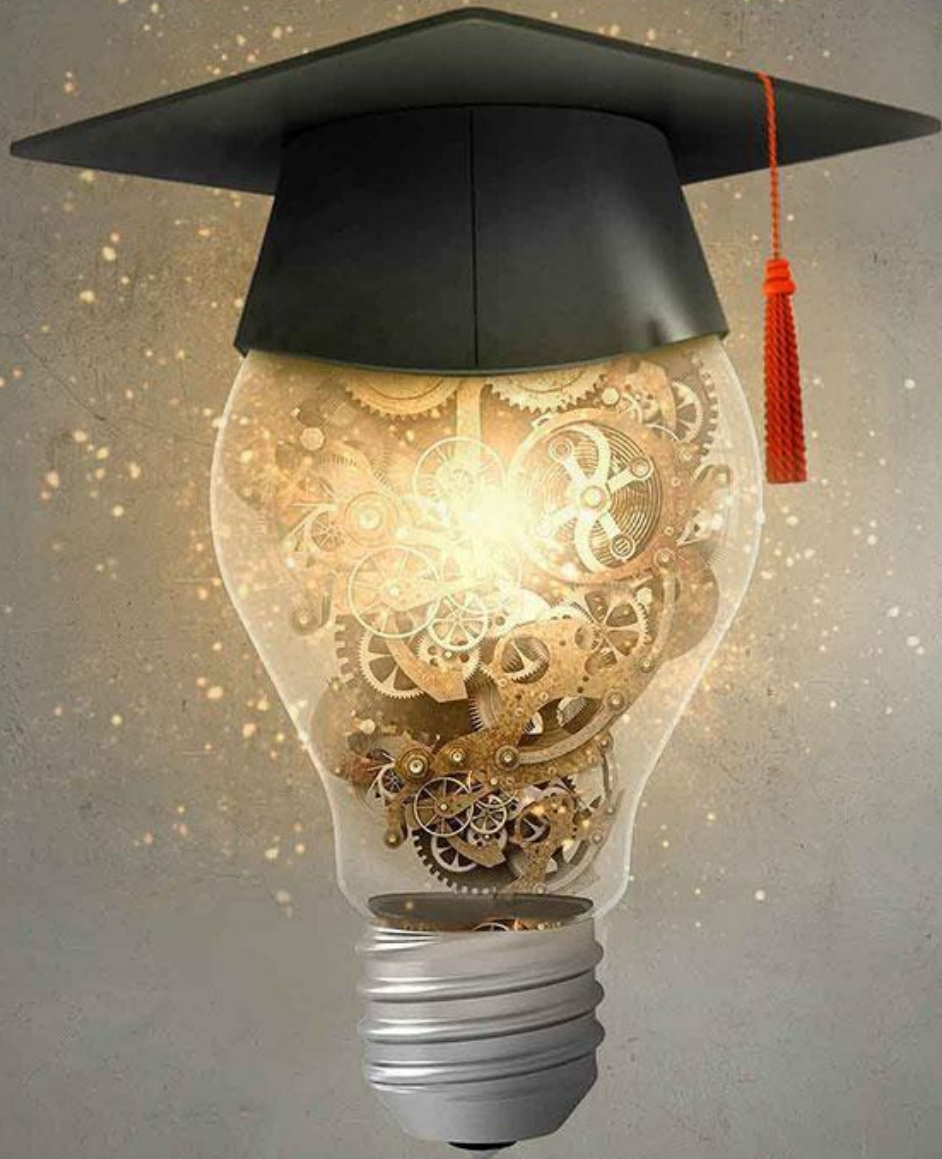
Indikator Kinerja Utama	Target 2026	Target 2027
Nilai Sistem Akuntabilitas Kinerja Instansi Pemerintah (SAKIP)	72	75
Jumlah Kegiatan audit internal efektifitas manajemen universitas dan fakultas	6	7
Persentase SOP layanan yang dimutakhirkan	20%	30%
Persentase penyelesaian tindak lanjut hasil pemeriksaan	85%	86%
Tingkat kematangan penyelenggaraan PPID	80	85
Manajemen UIN tersertifikasi ISO 21001:2018	Y	Y
Jumlah programi K3L Bagi pegawai	2	3
Persentase kebijakan kampus berkelanjutan/green campus yang ditetapkan oleh pimpinan yang ditindaklanjuti	100%	100%

- **Penguatan Infrastruktur dan pembelajaran Modern**

Indikator Kinerja Utama	Target 2026	Target 2027
Ketersediaan Unit Layanan Disabilitas (ULD)	T	Y
Nilai sarana dan prasarana PTKI	3.06	3.12
Persentase prodi yang memiliki fasilitas layanan pendidikan berbasis gender dan inklusif	100%	100%
Persentase Laboratorium yang Memenuhi Fasilitas Sesuai Standar	19.02%	19.80%
Persentase luas ruang terbuka hijau	80,98%	80.20%
Persentase buku digital perpustakaan	15%	18%
Persentase pemenuhan standar sarana TIK perpustakaan	100%	100%
Jumlah akses koleksi elektronik/digital yang dimiliki perpustakaan	4	5
Nilai sarana dan prasarana Prodi PTKI	3.06	3.12

- **Transformasi Digital**

Indikator Kinerja Utama	Target 2026	Target 2027
Persentase sistem informasi kampus yang saling terintegrasi (interoperabilitas)	22%	44%
Persentase layanan administrasi akademik dan non-akademik yang telah terdigitalisasi (online/e-office)	50%	65%
Persentase data dosen dan mahasiswa yang valid dan lengkap di SIAKAD dan PDDIKTI	100%	100%
Persentase Fakultas yang telah menggunakan media pembelajaran digital	71.43%	87.50%
Jumlah Konten pembelajaran digital yang dibuat dan dapat diakses	20	35



“komitmen bersama untuk menjadikan universitas unggul yang hadir, berperan, dan berdampak bagi masyarakat.”

THANK YOU